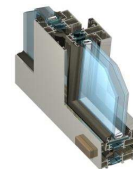


ОКОННО-ДВЕРНАЯ  
СИСТЕМА  
МВ-60 US



АЛЮМИНИЕВЫЙ ПРОФИЛЬ  
«ALUPROF-BIELSKO» S.A.

2007



## **Оконно-дверная система со скрытой створкой MB-60US**

Представляемая оконно-дверная система с термовставкой **MB-60US** – это алюминиевая система для элементов архитектурной внешней застройки, которая требует термо- и звукоизоляции, например, различных видов окон, дверей, тамбуров, витрин, пространственных конструкций и др.

### **1. Алюминиевые профили**

Алюминиевые профили (коробки, створки, переплеты, соединительные элементы, стойки, штапики и др.) изготавливаются в процессе обработки давлением из алюминиевого сплава AlMgSi 0,5 F22, глубина профилей составляет для окон 60 мм (коробка), 69 мм (переплет), а для дверей, соответственно: 60 и 60 мм. Возможность гибки профилей для изготовления и монтажа различных видов арочных конструкций является существенным качеством системы **MB-60US**. Поверхности профилей могут быть обработаны анодными или порошковыми полиэфирными покрытиями, применяемыми для защиты от коррозии. Цвет можно выбрать из 180 цветов по каталогу RAL.

### **2. Термовставки**

Благодаря применению специальных термовставок система **MB-60US** характеризуется низким коэффициентом теплопроницаемости U. Термовставки изготовлены в форме поясов из полиамида упрочненного стекловолокном PA 6,6 GF25. Они характеризуются высокой прочностью и тепловой линейной расширяемостью почти такой, как алюминий, что противодействует деформации и разрыву соединений на стыке пластик – алюминий при больших колебаниях температуры на фасаде здания.

### **3. Конструкция профилей**

Конструкция профилей трехкамерная; внутренняя камера - это изоляционная камера из термовставок, где имеет место герметизация окна при помощи центральной уплотнительной прокладки, благодаря чему значительно повышается термоизоляция окна. Таким образом ограничивается явление конденсации водяного пара с внутренней стороны профиля. Система соединений при помощи термовставки позволяет применять профили двух цветов – один цвет внутри, другой цвет снаружи фасада. Соответствующая форма тармовставок противодействует конденсации водяного пара на их поверхности, что позволяет получить хорошие параметры изоляции.

### **4. Остекление**

Прозрачные плоскости окон и дверей в системе **MB-60US** остекляются стеклопакетами, подобранными таким образом, чтобы застройка соответствовала требованиям теплового стандарта и стандарта по звукоизоляции помещений. Система позволяет применять стеклопакеты толщиной 14 –50 мм для створок.

### **5. Соединительные детали**

Соединительные детали (саморезы, гайки, подкладки и т.д.), которые применяются для соединения деталей, изготовлены из нержавеющей или оцинкованной стали.

### **6. Фурнитура**

В профилях имеются европазы с такими размерами, чтобы можно было применять фурнитуру для открывания в двух плоскостях и соединительные детали со стандартом EURO. В системе **MB-60US** монтируется фурнитура известных фирм.

### **7. Звукоизоляция**

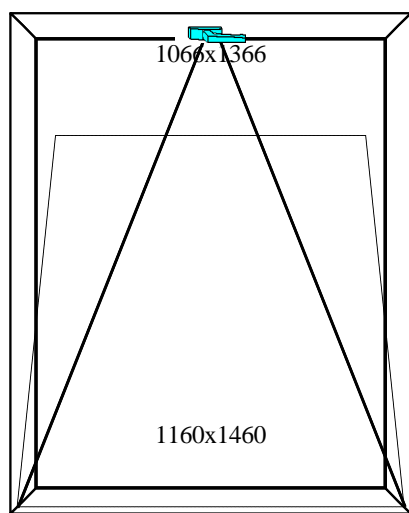
Показатель звукоизоляции в случае применения однокамерного стеклопакета 4/16/4 составляет 30-34 дБ.

192019, г. Санкт-Петербург, ул. Седова, д. 11, б/ц "Эврика", офис 1006, тел./факс: (812) 644-44-41  
 127474, г. Москва, Дмитровское шоссе, д. 60, тел./факс: (495) 223-42-54

Профиль: «**METALPLAST**», серия **MB-60US**

Цвет: Неокрашенный

**Окно поворотно-откидное**



**Под заполнение:**

Стеклопакет однокамерный 24 мм

		ширина, мм		
высота, мм	600	227,00	230,18	231,73
	1200	230,18	232,90	234,09
	1500	231,73	234,09	235,27
	1800	233,28	235,27	236,46

**227,00 - Заказ в упаковках**

Артикул	
K518067X	80124204
K518095X	80124205
K415140X	80124206
K417844X	80162105
120518	80162107
120454	80435014
120513	80453031
120541	80453067
120554	80455011
80124203	85730131